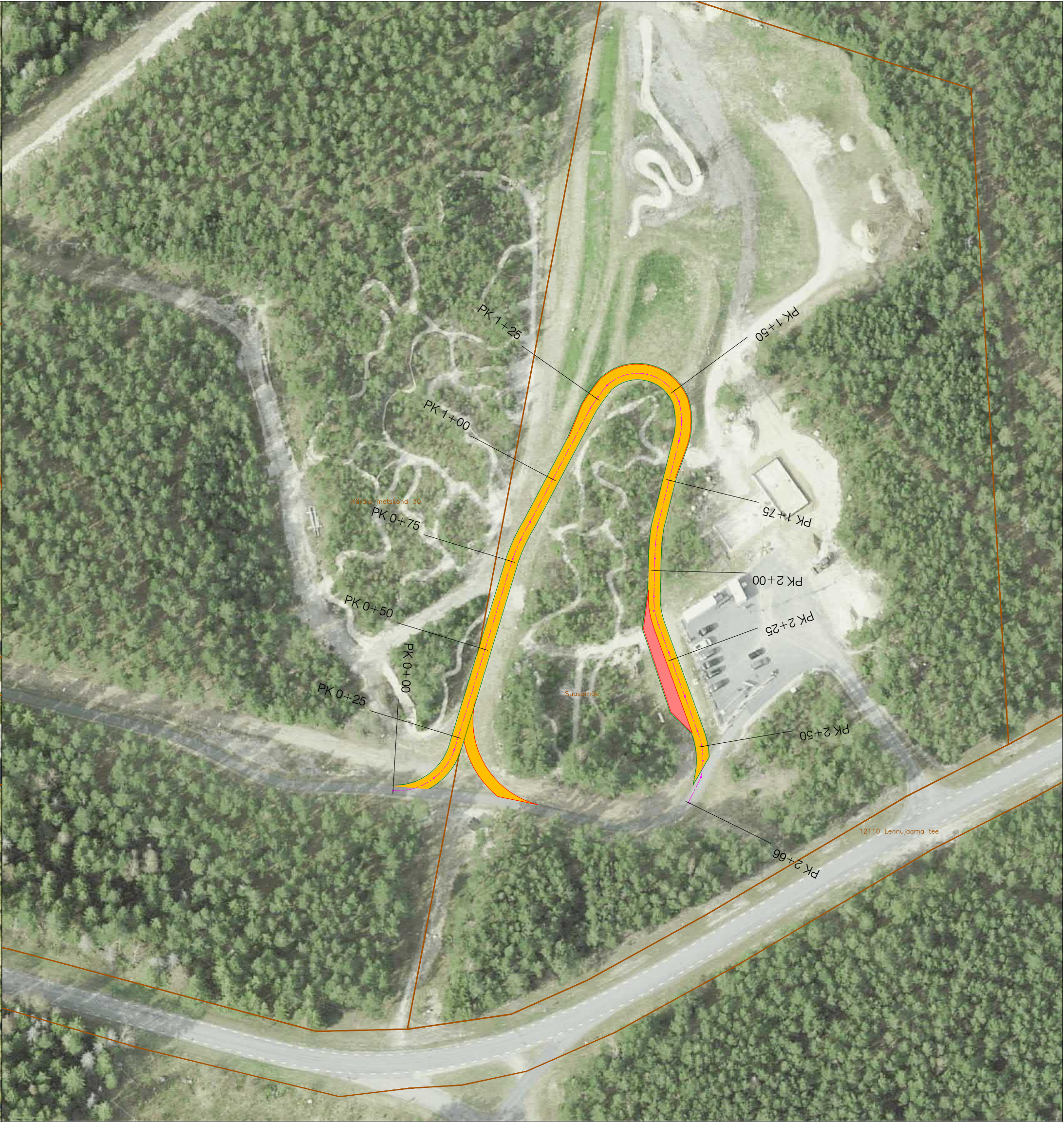


TAGASIPÖÖRE NR 1 (REHEMÄE)



TAGASIPÖÖRE NR 2 (SUUSAMÄE)



TINGMÄRGID

- PROJEKTEERITUD KERGLIKLUSTEE ASFALKATTEGA (1094 m²)
- PROJEKTEERITUD KERGLIKLUSTEE LAIENDUS (97 m²)
- KINNISTUPIIR

MÄRKUSED:
1. Töö alusena on kasutatud Geodeesia AP OÜ topo-geodeetilist alusplaani (töö nr AP25_08, välitööd 27.02.2025).
Töö väljastamise aeg: mai 2025a.
Piiirid saadud Maa-ameti registri kaardilt seisuga 31.12.2023.

Koordinaadid L-EST 97
süsteemis; Kõrgused EH2000 süsteem

LEGIAN OÜ		HIIUMAA SPORT	
Võistluse tn 8, 10132, Tallinn		Kärda-Paluküla kergliiklustee tagasipöördekoht	
Tel +372 5101 346 pille-part@legian.ee		Hausma küla, Hiiumaa vald	
Registrikood: 14600726 / MTR-i reg nr EEP004524			
PROJEKTEERIJAL	Pille Part	JOONISE NIM	Rehemäe ja Suusamäe tagasipöördekoht
		MOONIKUVA	1:1000
		JOONISE NR	L035P_PP_TL-4-04_Skeem+orto
		TÖÖ NR	L035P
		STADIUM	Põhiprojekt
		LEHT	1
/ 10.05.2026			